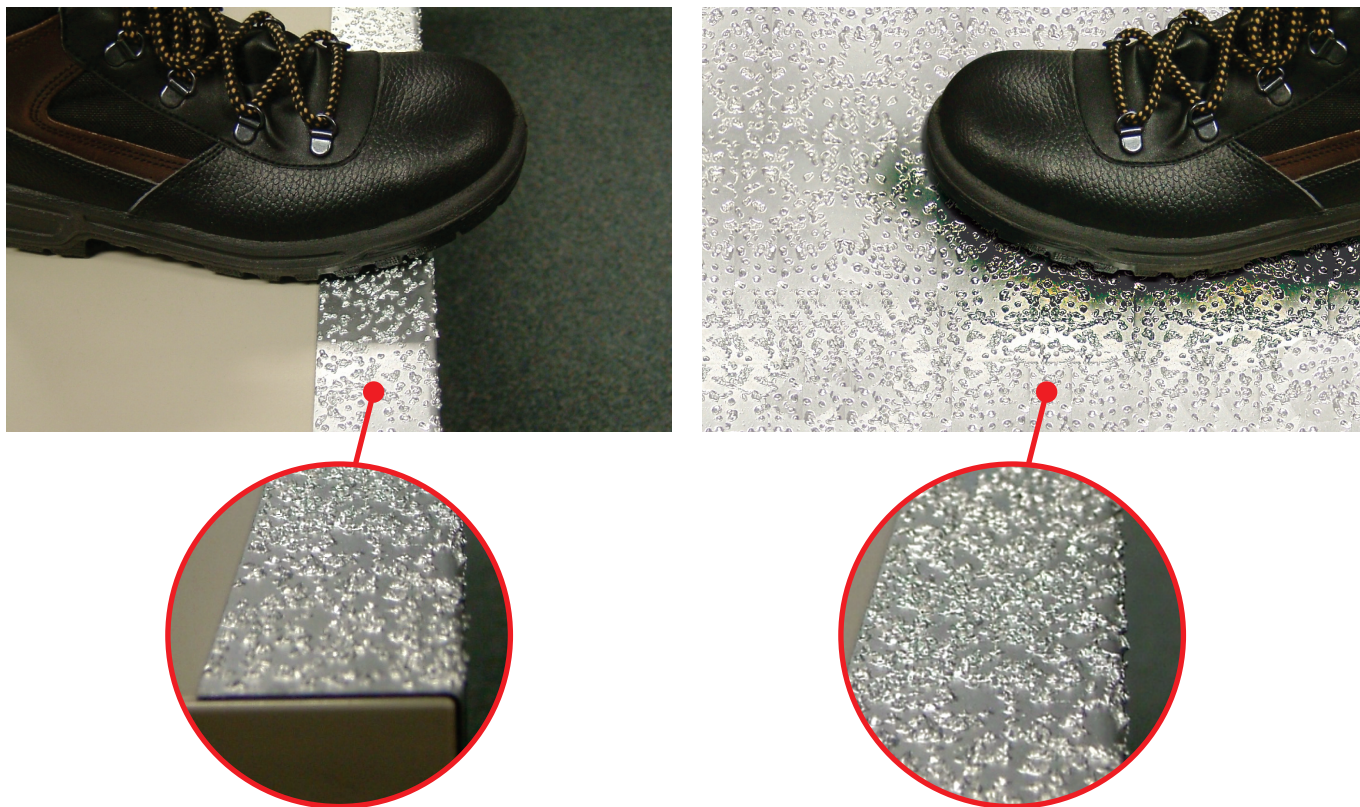


Profili per gradini e lamiera antiscivolo in acciaio zincato - TAGN1/TAGN2 e TAGP1/TAGP2 -



► Descrizione

- Antiscivolo estremamente efficace per casi estremi
- Facile pulizia anche con l'idropulitrice
- Resiste a tutti i detersivi
- Ridotto fattore di sporcamento dato dalle particelle distanziatrici

Processo / Informazioni tecniche

- Il rivestimento di sicurezza di questi prodotti è realizzato tramite un processo innovativo che consiste nella proiezione di granuli di metallo su un supporto (lamiera) precedentemente rivestiti con un legante a base di stagno e quindi fatti passare attraverso un forno ad alta temperatura in cui la saldatura è effettuata per termofusione.



Elementi antiscivolo

- Particelle angolari di ghisa, durezza 60 H.R.C.
- Legante: base stagno
- Posa: interno, esterno

Punti forti

- Potere fortemente antiscivolo, anche nelle aree di passaggio a grande pendenza (30%),
- Efficace anche in caso di deposito di grassi, idrocarburi, polveri varie, umidità esterna ecc. ...
- Resiste alle temperature ambientali fino a 160°

► Versione « Profilo per gradino »

- **Dimensioni:** Larghezza 50mm
- **Bordo ripiegato:** 30mm
- **Lunghezza:** 2 000mm
- **Esiste di 2 tipi:** spessore 1 mm (cod. **TAGN1**) o 2 mm (cod. **TAGN2**)
- **Utilizzo:** Posa per ricoprire gradini esistenti, scale metalliche, in cemento e legno.

► Versione « Lamiera antiscivolo »

- **Larghezza:** 1 000 mm
- **Lunghezza:** 2 000mm
- **Esiste di 2 tipi:** spessore 1 mm (cod. TAGP1) o 2 mm (cod. TAGP2)
- **Utilizzo:** Pavimenti industriali, piattaforme di lavoro, supporto sovrapponibile per carichi , scale, pioli, gradini di un veicolo, bordi per scala, piattaforme, passerelle, ponti, rampe, ecc.